

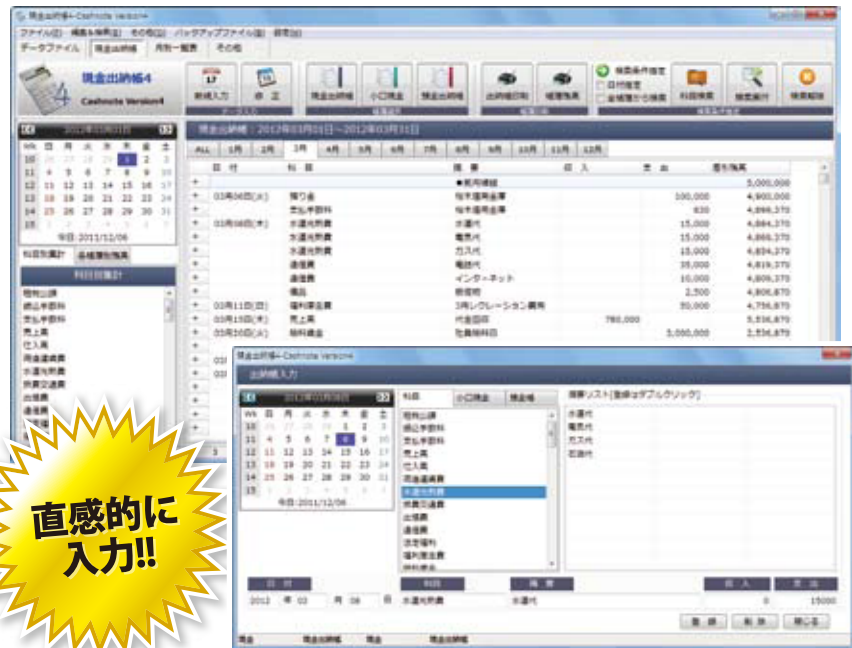
# 現金出納帳4

2,838円  
(税抜)

Windows 7 対応



もう手書きは卒業しよう! 出納帳をかんたんキレイに印刷!!



直感的に  
入力!!

## すぐに帳簿を記入・作成

自社の会社名と年度・各月の締め日・開始月を設定して、あとは科目と入出金の金額を入力するだけで帳簿作成できます。  
会社にあわせた締め日の設定ができます。

## 入力がかんたん

日付、科目、摘要等の内容を入力します。  
科目や摘要を追加登録しておけば、毎月の入力作業がラクラクできます!

## 自動計算・自動繰越でラクラク

入力した金額を自動で計算します。  
残高や次月繰越、前月繰越、次年度分への繰越金額も自動で計算されます。

## 印刷機能



入力したデータをA4普通紙やココヨ専用紙に印刷することができます。

## 作成した帳簿をキレイに印刷

### 印刷できる帳簿

現金出納帳、小口現金出納帳、預金出納帳

### その他の印刷

月別帳簿別残高一覧表、月別一覧表、入出金集計表、入出金グラフ、科目別印刷

### 対応用紙

#### A4 普通紙対応

現金出納帳、小口現金出納帳、預金出納帳、月別帳簿別残高一覧表、月別一覧表、入出金集計表、入出金グラフ、科目別印刷

※B4サイズ対応プリンターの場合には、月別科目一覧をB4サイズ用紙に印刷することも可能です。

#### ココヨリ-101 3色刷りルーズリーフ 金銭出納帳

現金出納帳、小口現金出納帳、科目別印刷

#### ココヨリ-108 3色刷りルーズリーフ 銀行勘定帳

預金出納帳

#### ココヨリ-113 3色刷りルーズリーフ 経費明細帳

現金出納帳、小口現金出納帳、預金出納帳、科目別印刷

動作環境 ※動作環境を必ずご確認ください。 パッケージ同梱内容:インストールCD-ROM:1枚 / 操作マニュアル:1冊

- 動作環境
  - 対応OS: Windows XP / Vista / 7 ※Macには対応しておりません。
  - サービスパック: 最新のサービスパック(SPI)及び各種パッチが適用されている環境が前提です。
  - CPU: 1.0GHz Pentiumまたは同等クラスのプロセッサ以上
  - メモリ: 512MB以上(必須)1GB推奨 (Windows Vista、7の場合は1GB以上必須)
  - モニター: 1280×1024以上の解像度で色深度32bit True Color以上の表示をサポートしている環境
  - CD-ROM: 倍速以上
  - ハードディスク: 1GB以上の空き容量 (インストール時)※データ保存の為の空き容量が必要となります。
  - プリンター: 対応OS上で正常動作するA4サイズ、対応用紙(ココヨ)に印刷可能なレーザープリンターもしくはインクジェットプリンター (B4サイズ対応プリンターの場合には、月別一覧表をB4サイズに印刷することも可能です。)
- その他: インターネット接続環境必須

- 対応用紙
  - A4 / B4 / ココヨ3色刷りルーズリーフ(リ-101 金銭出納帳 / リ-113 経費明細帳 / リ-108 銀行勘定帳)
  - ※B4サイズに対応したプリンターは、月別一覧表をB4で印刷することもできます。
  - ※プリンターと用紙の組み合わせ等によっては、対応用紙サイズであっても対応できない場合があります。
- 動作について
  - ※激安革命ビジネスシート「金銭出納帳」「金銭出納帳2」「現金出納帳」「現金出納帳2」「現金出納帳3」のファイルを読み込むことができますが、他のソフトとの互換性はありません。
  - ※ココヨ3色刷りルーズリーフ用紙はプリンター専用用紙ではありませんのでプリンターによっては給紙印刷等が正常に行われない場合もあります。
  - ※ココヨリ-108 銀行勘定帳の「印」「小切手番号」「借・貸」の入力・印刷する機能はありません。
  - ※入力可能な文字数: 科目:60個 摘要:1科目36個 入力できる文字数:科目(全角20文字) 摘要(全角40文字) 収入・支出 / 9桁 残高 / 9~10桁
  - ※登録できる件数に制限はありません。



商品名: 現金出納帳4  
商品コード: IRTB0469 JANコード: 4932007314698  
2,838円 (税抜)

※アップデートや最新情報の確認を行う際にはインターネット環境が必要です。 ※上記OSが正常に機能し、OSの最低動作環境を満たしていることが前提です。 ※日本語版32ビットのみの対応です。Windows 7のみWOW64(32ビット互換モード)で動作します。各種Server OS等には対応しておりません。 ※管理者権限を持ったユーザーでお使いください。 ※マイクロソフトのサポート期間が終了したOSでの動作は保証いたしません。